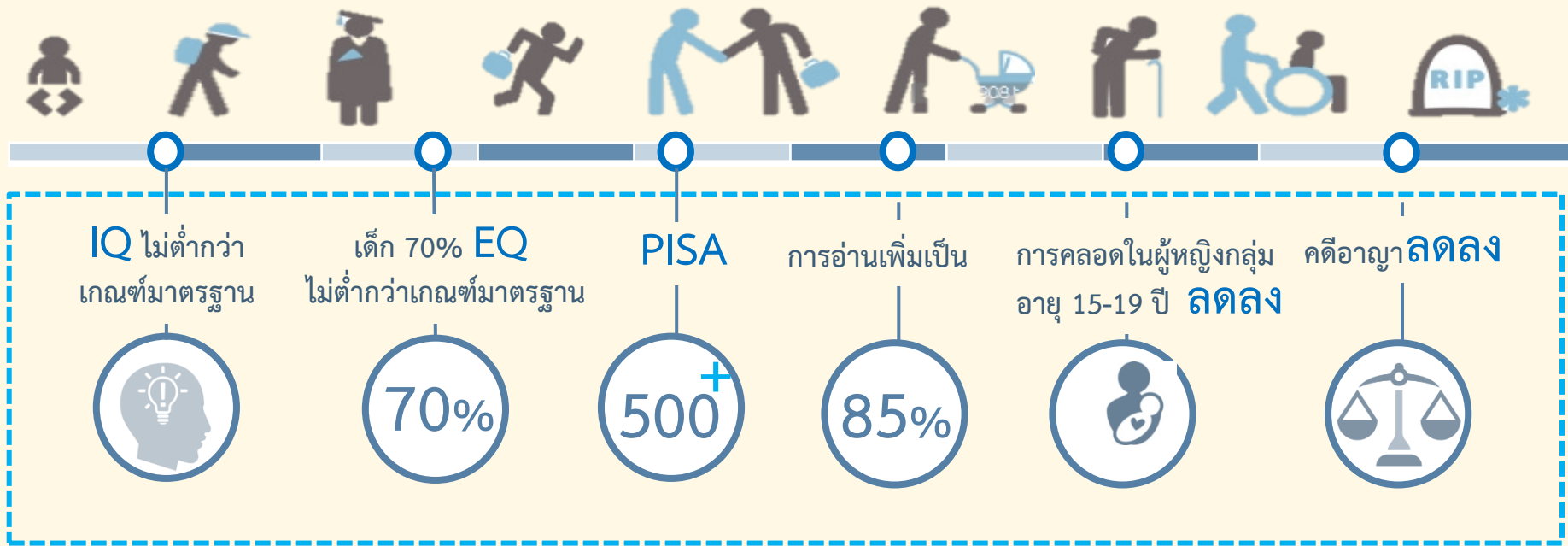


10 ยุทธศาสตร์ แผนฯ 12

**“คนไทยใฝ่ดี มีวินัย สร้างสรรค์
นวัตกรรม พึ่งพาตนเองได้อย่างยั่งยืน”**

ยุทธศาสตร์ที่ 1 การเสริมสร้างและพัฒนาศักยภาพทุนมนุษย์



ส่งเสริมให้เด็กปฐมวัยมีการพัฒนาทักษะทางสมองและทักษะทางสังคมที่เหมาะสม

พัฒนาทักษะการคิดวิเคราะห์ คิดสร้างสรรค์ ทักษะการทำงานและการใช้ชีวิตที่พร้อมเข้าสู่ตลาดงาน

ลดปัจจัยเสี่ยงด้านสุขภาพและให้ทุกภาคส่วนคำนึงถึงผลกระทบต่อสุขภาพ

ผลักดันให้สถาบันทางสังคมมีส่วนร่วมพัฒนาประเทศอย่างเข้มแข็ง

“ไม่ทิ้งใครไว้ข้างหลัง สร้างสังคมเป็น
ธรรมและเข้มแข็ง”

ยุทธศาสตร์ที่ 2 การสร้างความเป็นธรรมลดความเหลื่อมล้ำในสังคม

แนวทาง

เป้าหมาย



เพิ่มโอกาสให้กับกลุ่มประชากรร้อยละ 40 ที่มีรายได้ต่ำสุดให้เข้าถึงบริการที่มีคุณภาพของรัฐ

40%

- การเข้าถึงการศึกษา
- ปรับปรุงระบบการจัดเก็บภาษี
- จัดบริการด้านสุขภาพ
- เพิ่มเบี้ยคนพิการและเบี้ยผู้สูงอายุ
- มีที่ดินทำกินของตนเอง



กระจายการให้บริการภาครัฐ ทั้งด้านการศึกษา สาธารณสุข และสวัสดิการที่มีคุณภาพให้ครอบคลุมและทั่วถึง



การเสริมสร้างชุมชนเข้มแข็งตามหลักปรัชญาของเศรษฐกิจพอเพียง

- สร้างและพัฒนาผู้นำชุมชน
- ชุมชนมีส่วนร่วมในการจัดสวัสดิการ
- ส่งเสริมให้เกิดชุมชนแห่งการเรียนรู้ บริการ และจัดการทรัพยากร

15⁺%

รายได้เฉลี่ยของประชากรที่จนที่สุด 40% เพิ่มขึ้นปีละ

90%

อัตราการเข้าเรียนในระดับการศึกษาขั้นพื้นฐานเท่ากับร้อยละ 90



เพิ่มศักยภาพชุมชนและเศรษฐกิจฐานรากให้มีความเข้มแข็ง

“พัฒนาเศรษฐกิจให้เข้มแข็งและทั่วถึง
เพื่อมุ่งสู่การมีรายได้สูง
อย่างมีเสถียรภาพ เป็นธรรม และยั่งยืน
ด้วยนวัตกรรม”

ยุทธศาสตร์ที่ 3 การสร้างความเข้มแข็งทางเศรษฐกิจและแข่งขันได้อย่างยั่งยืน

แนวทางการพัฒนาที่มีความสำคัญสูง

- ❑ ยกระดับการผลิตสินค้าเกษตรและอาหารเข้าสู่ระบบมาตรฐาน
- ❑ ต่อยอดความเข้มแข็งของอุตสาหกรรมที่มีศักยภาพปัจจุบัน เพื่อยกระดับไปสู่อุตสาหกรรมที่ใช้เทคโนโลยีขั้นสูง
- ❑ วางอนาคตรากฐานการพัฒนาอุตสาหกรรม
- ❑ เสริมสร้างขีดความสามารถการแข่งขันในเชิงธุรกิจของภาคบริการ
- ❑ ปรับปรุงแก้ไขกฎหมายและกฎระเบียบเพื่อส่งเสริมการค้าที่เป็นธรรมและอำนวยความสะดวกการค้าการลงทุน
- ❑ เพิ่มประสิทธิภาพของระบบการเงินและสถาบันการเงินทั้งในตลาดเงินและตลาดทุนให้สามารถสนับสนุนการขยายตัวทางเศรษฐกิจ ลดต้นทุนในการให้บริการ

เศรษฐกิจขยายตัวอย่างมีเสถียรภาพและยั่งยืน

เศรษฐกิจขยายตัวเฉลี่ย

5% ต่อปี



รายได้ต่อหัวเป็น

8,200 USD

ในปี 2564



ผลิตภาพการผลิตของ

ปัจจัยการผลิตโดยรวม

2.5% ต่อปี



กรอบอัตราเงินเฟ้อ

2.5 ± 1.5



การสร้างความเข้มแข็งให้เศรษฐกิจรายสาขา

ภาคเกษตร อุตสาหกรรมและบริการ
ขยายตัวเฉลี่ยไม่ต่ำกว่า

3%/4.5%/6%



เกษตรกรมีรายได้เงินสดสุทธิ

59,460 bath

ต่อครัวเรือน



พื้นที่ที่ได้รับการพัฒนาสู่

เมืองอุตสาหกรรมนิเวศ

จำนวน 15 พื้นที่



รายได้จากการท่องเที่ยว

ไม่ต่ำกว่า 3 ล้านล้านบาท



“คืนสมดุลสู่ธรรมชาติ เพื่อการพัฒนาที่ยั่งยืน”

ยุทธศาสตร์ที่ 4 การเติบโตที่เป็นมิตรกับสิ่งแวดล้อมเพื่อการพัฒนาอย่างยั่งยืน



พัฒนาหลักเกณฑ์การปรับปรุงแผนที่แนวเขตที่ดินของรัฐแบบบูรณาการ (One Map)



เพิ่มพื้นที่ป่าเศรษฐกิจเพื่อให้บรรลุเป้าหมายร้อยละ 15 ของพื้นที่ประเทศ โดยส่งเสริมการปลูกไม้มีค่าทางเศรษฐกิจระยะยาว



เร่งรัดให้มีการประกาศใช้ร่างพระราชบัญญัติทรัพยากรน้ำ พ.ศ. และแผนบริหารจัดการทรัพยากรน้ำ



ผลักดันกฎหมายและกลไกเพื่อการคัดแยกขยะ สนับสนุนการแปรรูปเป็นพลังงาน



พื้นที่ป่าไม้ 40% ของพื้นที่ประเทศ



เพิ่มพื้นที่ชลประทานปีละ 350,000 ไร่



ขยะมูลฝอยชุมชนได้รับการจัดการอย่างถูกต้อง 75% +



การปล่อยก๊าซเรือนกระจกในภาคพลังงาน และคมนาคมขนส่งลดลง



ปรับปรุงกฎหมายและพัฒนาโครงสร้างพื้นฐานเมืองเพื่อรองรับการเติบโตที่เป็นมิตรกับสิ่งแวดล้อม

พัฒนามาตรการและกลไกเพื่อสนับสนุนการลดก๊าซเรือนกระจกในทุกภาคส่วน

“เสริมสร้างพื้นฐานที่มั่นคง ในการพัฒนาประเทศ”

ยุทธศาสตร์ที่ 5 การเสริมสร้างความมั่นคงแห่งชาติเพื่อการพัฒนา ประเทศ สู่มั่นคง และยั่งยืน

แนวทาง

ประเทศไทยมีความสัมพันธ์และความร่วมมือ
ด้านความมั่นคงในกลุ่มประเทศนานาประเทศ

ปกป้องและเชิดชูสถาบันพระมหากษัตริย์

สังคมมีความสามัคคี

ประชาชนในจังหวัดชายแดนภาคใต้มีความ
ปลอดภัยในชีวิตและทรัพย์สิน

ประเทศไทยมีความพร้อมต่อการรับมือภัย
คุกคามทางทหาร

อันดับความเสี่ยงจากการก่อการร้ายต่ำกว่า
อันดับที่ 20 ของโลก

อันดับความเสี่ยงจากการโจมตีด้านไซเบอร์
ในต่ำกว่าอันดับที่ 10 ของโลก



เสริมสร้างความปรองดองของคนในชาติและมี
กลไกในการตรวจสอบและพัฒนาภาคการเมือง



พัฒนาเสริมสร้างศักยภาพ
การป้องกันประเทศ



ส่งเสริมความร่วมมือกับ
ต่างประเทศด้านความมั่นคง

เป้าหมาย

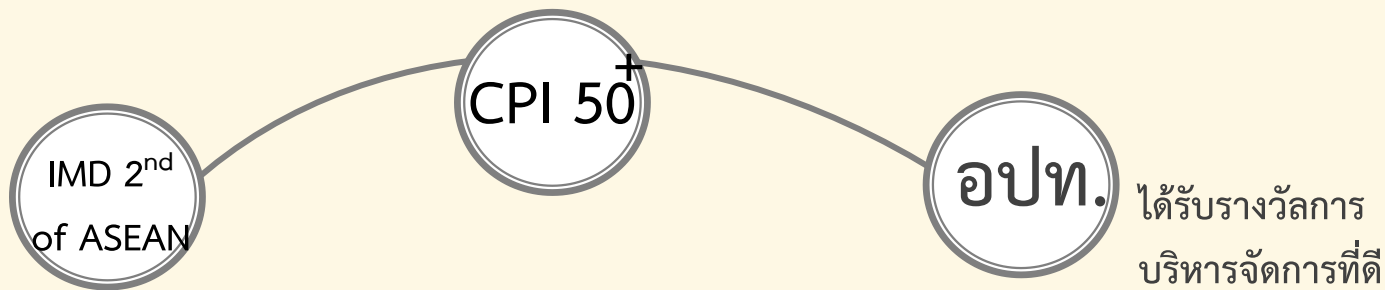
สร้างจิตสำนึกของคนในชาติให้มีความหวงแหน
และธำรงรักษาสถาบันชาติ ศาสนาพระมหากษัตริย์



ป้องกันและแก้ไขปัญหาความ
ไม่สงบในจังหวัดชายแดน
ภาคใต้ โดยกระบวนการสันติ
สุข แนวทางสันติวิธี และ
กระบวนการมีส่วนร่วมของ
ประชาชนในพื้นที่บนพื้นฐาน
ความแตกต่างทางอัตลักษณ์
และชาติพันธุ์

“ประสิทธิภาพ ทันสมัย โปร่งใส เป็นธรรม”

ยุทธศาสตร์ที่ 6 การบริหารจัดการในภาครัฐ การป้องกันการทุจริตประพหุติมิ ชอบและธรรมาภิบาลในสังคมไทย



ปรับปรุงโครงสร้าง
หน่วยงาน

ปรับปรุงกระบวนการ
งบประมาณ

ป้องกันและปราบปราม

ปฏิรูปกฎหมาย

บทบาท

สร้างกลไกในการติดตาม
ตรวจสอบการเงินการ
คลังภาครัฐ

การทุจริตและประพหุติมิชอบ

และกระบวนการยุติธรรม

คุณภาพบุคลากรภาครัฐ

"โครงสร้างพื้นฐานก้าวไกล พัฒนาไทยสู่ทศวรรษหน้า"

ยุทธศาสตร์ที่ 7 การพัฒนาโครงสร้างพื้นฐานและระบบโลจิสติกส์



ลด ความเข้มการใช้พลังงานอยู่ที่ 7.7



ลด ต้นทุนโลจิสติกส์เป็น 12 % ของ GDP



ปริมาณสินค้าเข้า-ออก ณ ด่านชายแดน ไม่น้อยกว่า 5%



ขยายโครงข่ายอินเทอร์เน็ตให้ได้ 85% ของหมู่บ้านทั่วประเทศ



ขยาย กำลังการผลิตน้ำประปา กระจายโครงข่ายน้ำประปา เขตนครหลวง 100%

แนวทาง



การพัฒนาโครงสร้างพื้นฐานคมนาคมขนส่ง พัฒนาขนส่งทางราง ขนส่งสาธารณะ โครงข่ายถนนขนส่งทาง อากาศ ขนส่งทางน้ำ



พัฒนาระบบโลจิสติกส์ พัฒนามาตรฐานการบริหารจัดการโลจิสติกส์ การอำนวยความสะดวกทางการค้า



การพัฒนาด้านพลังงาน เพิ่มประสิทธิภาพการใช้พลังงาน การใช้พลังงานทดแทน ส่งเสริมไทยเป็นศูนย์กลางพลังงาน



การพัฒนาเศรษฐกิจดิจิทัล ส่งเสริมการใช้เทคโนโลยีดิจิทัลทางธุรกิจ สร้างความมั่นคงปลอดภัยทางไซเบอร์

“รุกไปข้างหน้าด้วยวิทยาศาสตร์ เทคโนโลยี วิจัย และนวัตกรรม”

ยุทธศาสตร์ที่ 8 การพัฒนาวิทยาศาสตร์ เทคโนโลยี วิจัย และนวัตกรรม



แนวทาง



เป้าหมาย



- ส่งเสริมการลงทุน R &D ผลักดันในเชิงพาณิชย์ และเชิงสังคม ลงทุนวิจัยและพัฒนาในกลุ่มเทคโนโลยี ที่ไทยมีศักยภาพ พัฒนาตลาดเทคโนโลยีและนวัตกรรม ไทย เสริมสร้างระบบการบริหารจัดการทรัพย์สินทางปัญญา
- พัฒนาให้เป็นผู้ประกอบการทางเทคโนโลยี ส่งเสริมการสร้างสรรค่นวัตกรรมด้านการออกแบบและการจัดการธุรกิจ
- พัฒนาสถานะแวดล้อมของ วทน. ทั้งด้านบุคลากร โครงสร้างพื้นฐานทางวิทยาศาสตร์และเทคโนโลยี และการบริหารจัดการ

เพิ่มอันดับความสามารถการแข่งขันโครงสร้างพื้นฐาน วทน. ให้อยู่ในลำดับไม่เกิน **30**

เพิ่มสัดส่วนค่าใช้จ่ายการลงทุน เพื่อการวิจัยและพัฒนาสู่ร้อยละ **1.5** ของ GDP

สัดส่วนการลงทุน R &D เอกชนต่อรัฐเป็น **70:30**

บุคลากรด้าน R &D = **25** คน : **10,000** คน

“กระจายความเจริญสู่ภูมิภาค อย่างสมดุล”

ยุทธศาสตร์ที่ 9 การพัฒนาภาค เมือง และพื้นที่เศรษฐกิจ

ภาคเหนือ: เป็นฐานเศรษฐกิจ
สร้างสรรคมูลค่าสูง

ภาคตะวันออกเฉียงเหนือ:

หลุดพ้นจากความยากจน
สู่เป้าหมายการพึ่งตนเอง

ภาคกลาง : เป็นฐานเศรษฐกิจชั้นนำ


ภาคใต้ :

เป็นฐานการสร้าง
รายได้ที่หลากหลาย


เป้าหมาย




ลดช่องว่างรายได้ระหว่างภาค และมีการกระจายรายได้ที่เป็นธรรม
เพิ่มจำนวนเมืองศูนย์กลางของจังหวัดเป็นเมืองนำอยู่
พื้นที่ฐานเศรษฐกิจหลักมีระบบการผลิตที่มีประสิทธิภาพสูงและเป็นมิตรต่อสิ่งแวดล้อม
เพิ่มมูลค่าการลงทุนในพื้นที่เศรษฐกิจใหม่บริเวณชายแดนบริเวณชายแดน

 พัฒนาเมืองศูนย์กลางของจังหวัด

เป็นเมืองนำอยู่สำหรับคนทุกกลุ่มในสังคม

 พัฒนาพื้นที่พื้นที่บริเวณชายฝั่งทะเลตะวันออก

เป็นฐานการผลิตอุตสาหกรรมหลักของประเทศที่ขยายตัวอย่างมีสมดุล

 พัฒนาพื้นที่เศรษฐกิจใหม่บริเวณชายแดน

เป็นประตูเศรษฐกิจเชื่อมโยงกับประเทศเพื่อนบ้าน

“ใช้จุดเด่นให้เป็นประโยชน์
ขยายความร่วมมือระหว่างประเทศ
ให้เข้มข้นเพื่อให้เกิดผลต่อการพัฒนา
อย่างเต็มที่”

ยุทธศาสตร์ที่ 10 ความร่วมมือระหว่างประเทศเพื่อการพัฒนา

แนวทาง

การพัฒนาความเชื่อมโยงในด้านต่างๆ



GMS



ACMECS



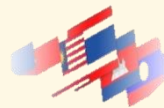
IMT-GT



BIMSTEC



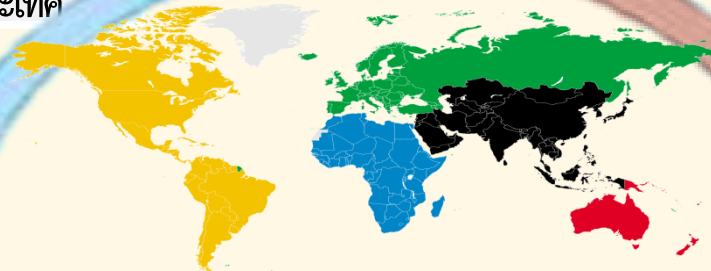
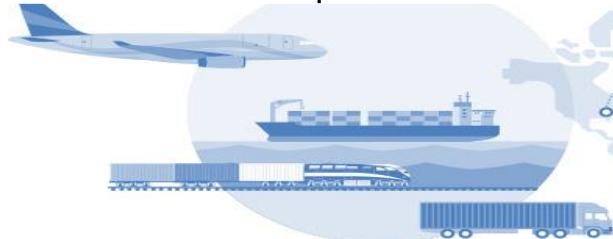
JDS และอาเซียน



ส่งเสริมให้ไทยเป็นฐาน
ของการประกอบธุรกิจ
การบริการ และการลงทุน

การส่งเสริมการลงทุน
ไทยในต่างประเทศ

การสร้างความเป็นหุ้นส่วนการ
พัฒนากับประเทศในอนุภูมิภาค
ภูมิภาค และนานาชาติ



เป้าหมาย

การเชื่อมโยงตามแนวระเบียงเศรษฐกิจ

ประเทศไทยเป็นหุ้นส่วนการพัฒนาที่
สำคัญทุกระดับ

ระบบห่วงโซ่มูลค่าในอนุภูมิภาคและ
ภูมิภาคอาเซียน

ประเทศไทยเป็นฐานเศรษฐกิจ การค้า
และการลงทุนที่สำคัญ