

1. เกณฑ์การจัดสรรงบประมาณเงินรายได้ ระดับปริญญาตรี ภาคปกติ

ประมาณการรายรับจาก นศ. ตามแผน ของคณะ 100 %

ประกันความเสี่ยง 10 %

ตั้งงบประมาณรายจ่าย 90 %

หัก ค่าธรรมเนียมที่อยู่ในระบบเหมาจ่าย

1. ค่าปฐมนิเทศ แรกเข้า 800 บาท (คณะ 500 กพน. 300)
2. ค่าคู่มือ น.ศ. แรกเข้า 150 บาท
3. ค่าบัตรประจำตัวนักศึกษา แรกเข้า 100 บาท
4. ค่าตรวจสุขภาพนักศึกษา 200 บาทต่อปี
5. ค่าประกันอุบัติเหตุ 200 บาทต่อปี
6. ค่าบำรุงห้องสมุด 700 บาท ต่อภาคการศึกษา (คณะ 200 สวส. 500)
7. ค่าบำรุงคอมพิวเตอร์ 500 บาท ต่อภาคการศึกษา (คณะ 100 มทร.400)
8. ค่ากิจกรรมนักศึกษา 500 บาทต่อภาคการศึกษา
9. ค่าใช้จ่ายอื่นๆ เช่นค่ารถบริการ 500 บาทต่อภาคการศึกษา

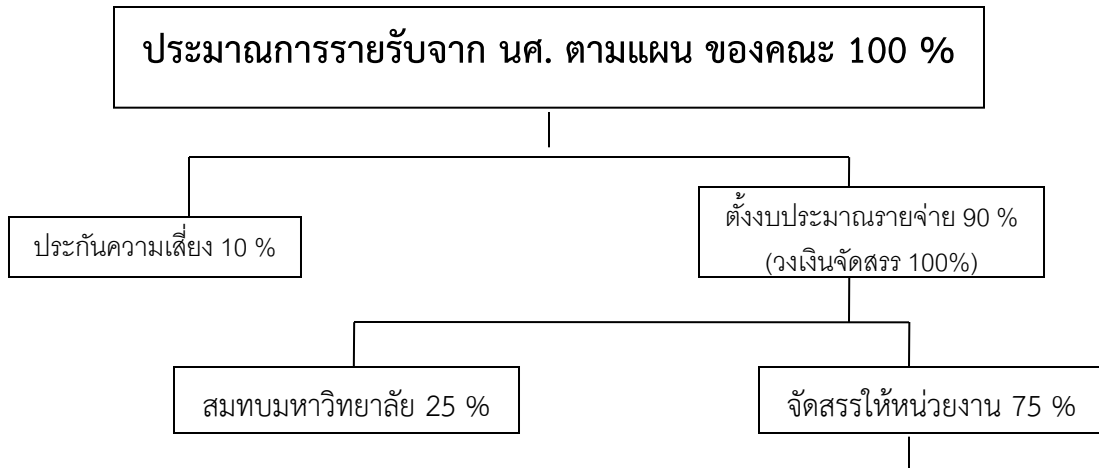
วงเงินที่ใช้จัดสรร 100%

จัดสรรให้คณะ 50 %

จัดสรรเข้า มทร.ธ. 50 %

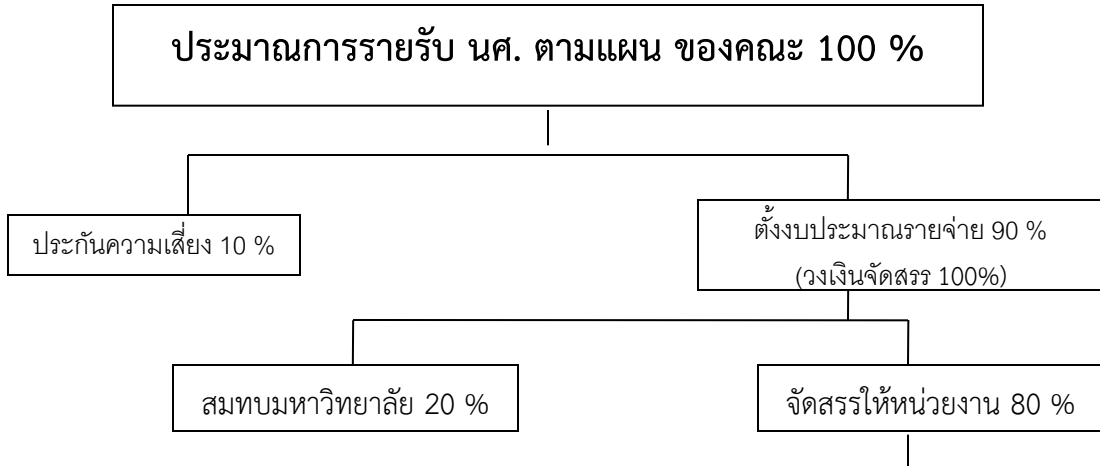
1. กองทุนพัฒนาบุคลากร 2% ของวงเงินจัดสรร 100 %
2. กองทุนพัฒนานักศึกษา 2 % ของวงเงินจัดสรร 100 %
3. กองทุนส่งเสริมงานวิจัย 2% ของวงเงินจัดสรร 100 %
4. ค่าตอบแทนรายเดือนหัวหน้าภาค/สาขา
5. ค่าตอบแทนผู้ดำรงตำแหน่งผู้บริหาร
6. จ่ายสมทบให้คณะที่สอนวิชาศึกษาทั่วไป และวิชาชีพครู
7. สมทบค่าสาธารณูปโภค 7 % ของวงเงินจัดสรร 100 %
8. ค่าใช้จ่ายของหน่วยงานสนับสนุน
9. ส่วนที่เหลือจากค่าใช้จ่ายตั้งเป็นเงินรายได้ตั้งบกลางมหาวิทยาลัย

2. เกณฑ์การจัดสรรงบประมาณเงินรายได้ ปริญญาตรี ภาคพิเศษ



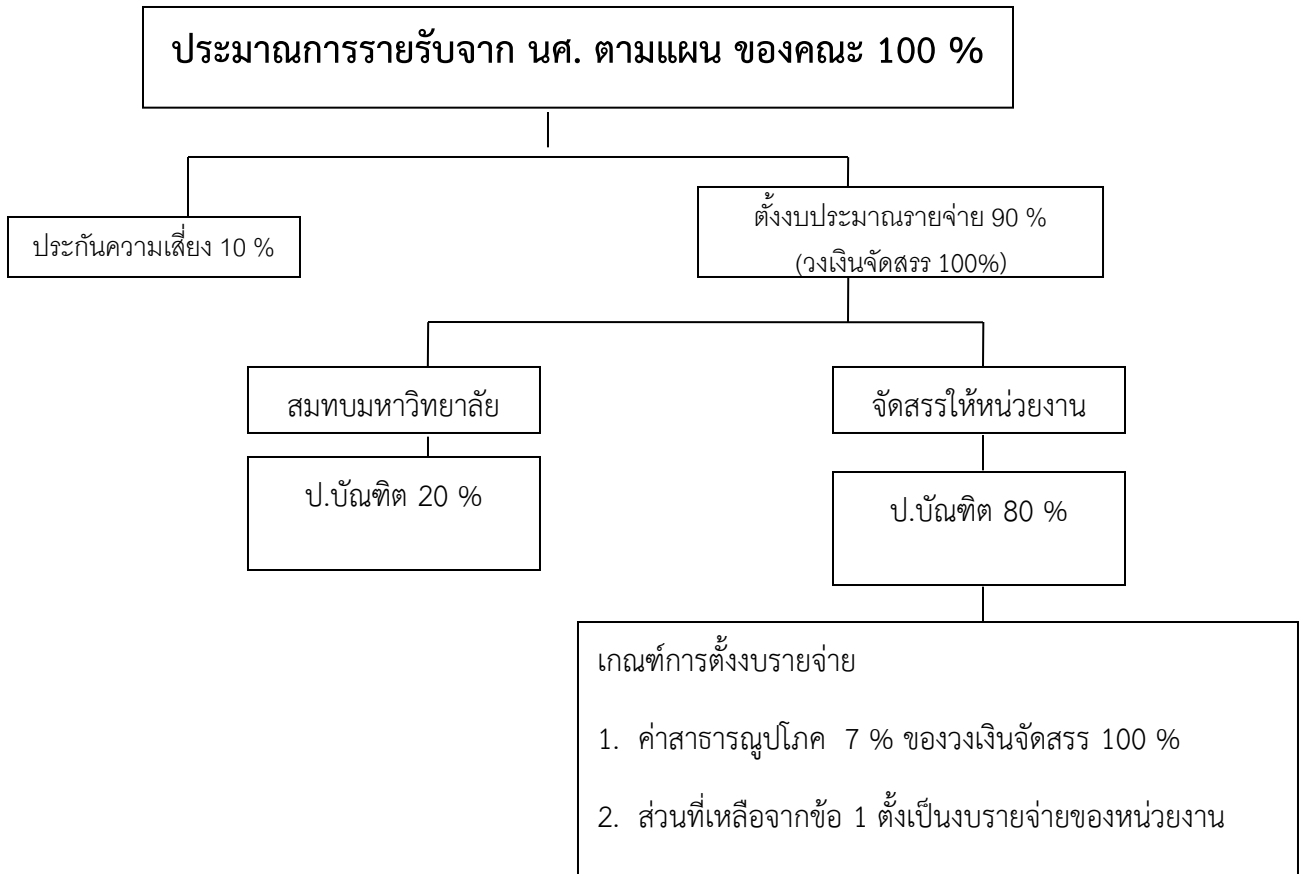
1. ค่าใช้จ่ายของ นศ. ในระบบเหมาจ่าย
 - 1.1 ค่าปฐมนิเทศ แรกเข้า 800 บาท (คณะ 500 กพน. 300)
 - 1.2 ค่าคู่มือ น.ศ. แรกเข้า 150 บาท
 - 1.3 ค่าบัตรประจำตัวนักศึกษา แรกเข้า 100 บาท
 - 1.4 ค่าตรวจสอบสุขภาพนักศึกษา 200 บาทต่อปี
 - 1.5 ค่าประกันอุบัติเหตุ 200 บาทต่อปี
 - 1.6 ค่าบำรุงห้องสมุด 700 บาท ต่อภาคการศึกษา (คณะ 200 สวส. 500)
 - 1.7 ค่าบำรุงคอมพิวเตอร์ 500 บาท ต่อภาคการศึกษา (คณะ 100 มทร.400)
 - 1.8 ค่ากิจกรรมนักศึกษา 500 บาทต่อภาคการศึกษา
 - 1.9 ค่าใช้จ่ายอื่นๆ เช่นค่ารถบริการ 500 บาทต่อภาคการศึกษา
2. ค่าสาธารณูปโภค 7 % ของวงเงินจัดสรร 100 %
3. กองทุนส่งเสริมงานวิจัย 2 % ของวงเงินจัดสรร 100 %
4. กองทุนพัฒนาบุคลากร 2% ของวงเงินจัดสรร 100 %
5. กองทุนพัฒนานักศึกษา 2 % ของวงเงินจัดสรร 100 %
6. ส่วนที่เหลือจากข้อ 1-5 ตั้งเป็นงบรายจ่ายของหน่วยงาน

3. เกณฑ์การจัดสรรงบประมาณเงินรายได้ ปริญญาตรี หลักสูตร นานาชาติ

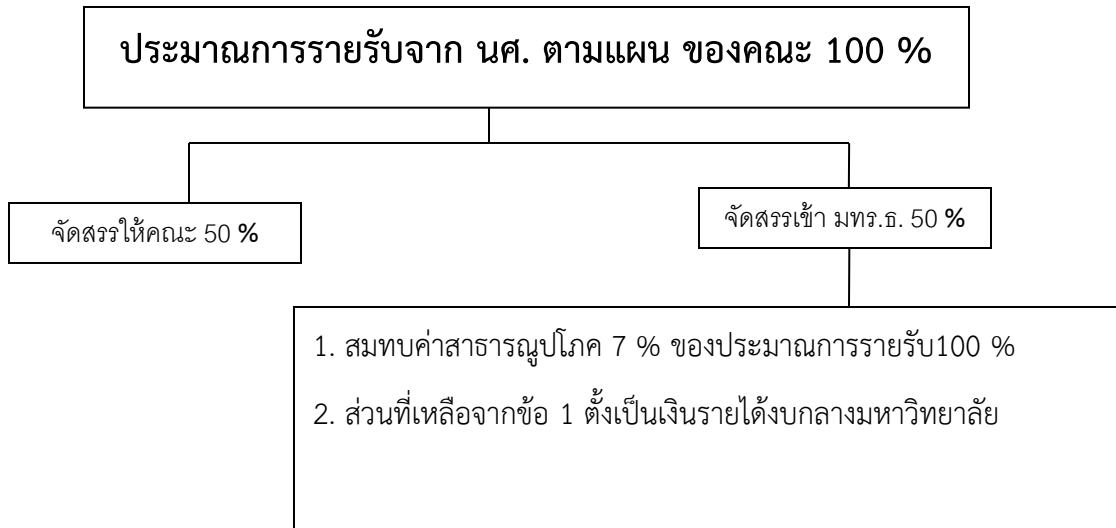


1. ค่าใช้จ่ายของ นศ. ในระบบเหมาจ่าย
 - 1.1 ค่าปฐมนิเทศ แรกเข้า 800 บาท (คณะ 500 กพน. 300)
 - 1.2 ค่าคู่มือ น.ศ. แรกเข้า 150 บาท
 - 1.3 ค่าบัตรประจำตัวนักศึกษา แรกเข้า 100 บาท
 - 1.4 ค่าตรวจสอบสุขภาพนักศึกษา 200 บาทต่อปี
 - 1.5 ค่าประกันอุบัติเหตุ 200 บาทต่อปี
 - 1.6 ค่าบำรุงห้องสมุด 700 บาท ต่อภาคการศึกษา (คณะ 200 สวส. 500)
 - 1.7 ค่าบำรุงคอมพิวเตอร์ 500 บาท ต่อภาคการศึกษา (คณะ 100 มทร.400)
 - 1.8 ค่ากิจกรรมนักศึกษา 500 บาทต่อภาคการศึกษา
 - 1.9 ค่าใช้จ่ายอื่นๆ เช่นค่ารถบริการ 500 บาทต่อภาคการศึกษา
2. ค่าสาธารณูปโภค 7 % ของวงเงินจัดสรร 100 %
3. กองทุนส่งเสริมงานวิจัย 2 %ของวงเงินจัดสรร 100 %
4. กองทุนพัฒนาบุคลากร 2% ของวงเงินจัดสรร 100 %
5. กองทุนพัฒนานักศึกษา 2 % ของวงเงินจัดสรร 100 %
6. ส่วนที่เหลือจากข้อ 1-5 ตั้งเป็นงบรายจ่ายของหน่วยงาน

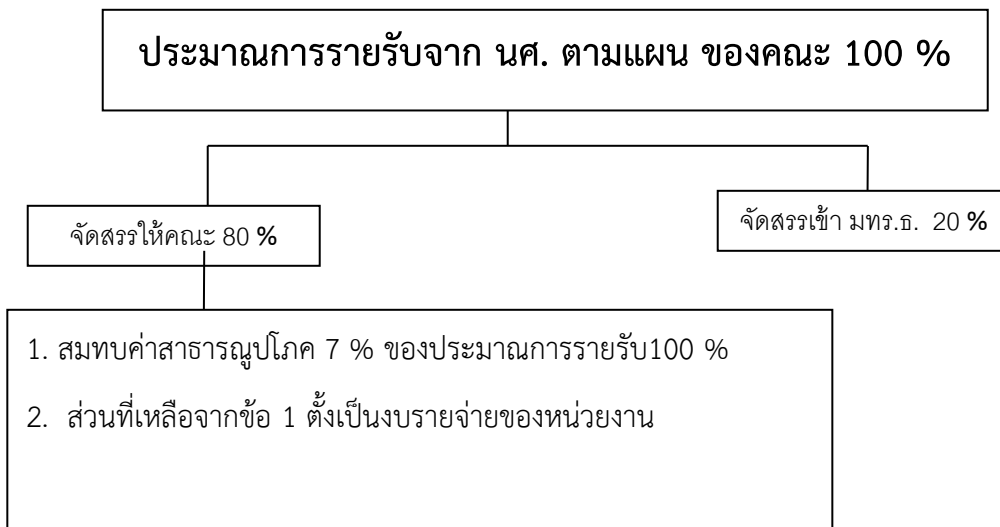
4. เกณฑ์การจัดสรรงบประมาณเงินรายได้ ป.บัณฑิต



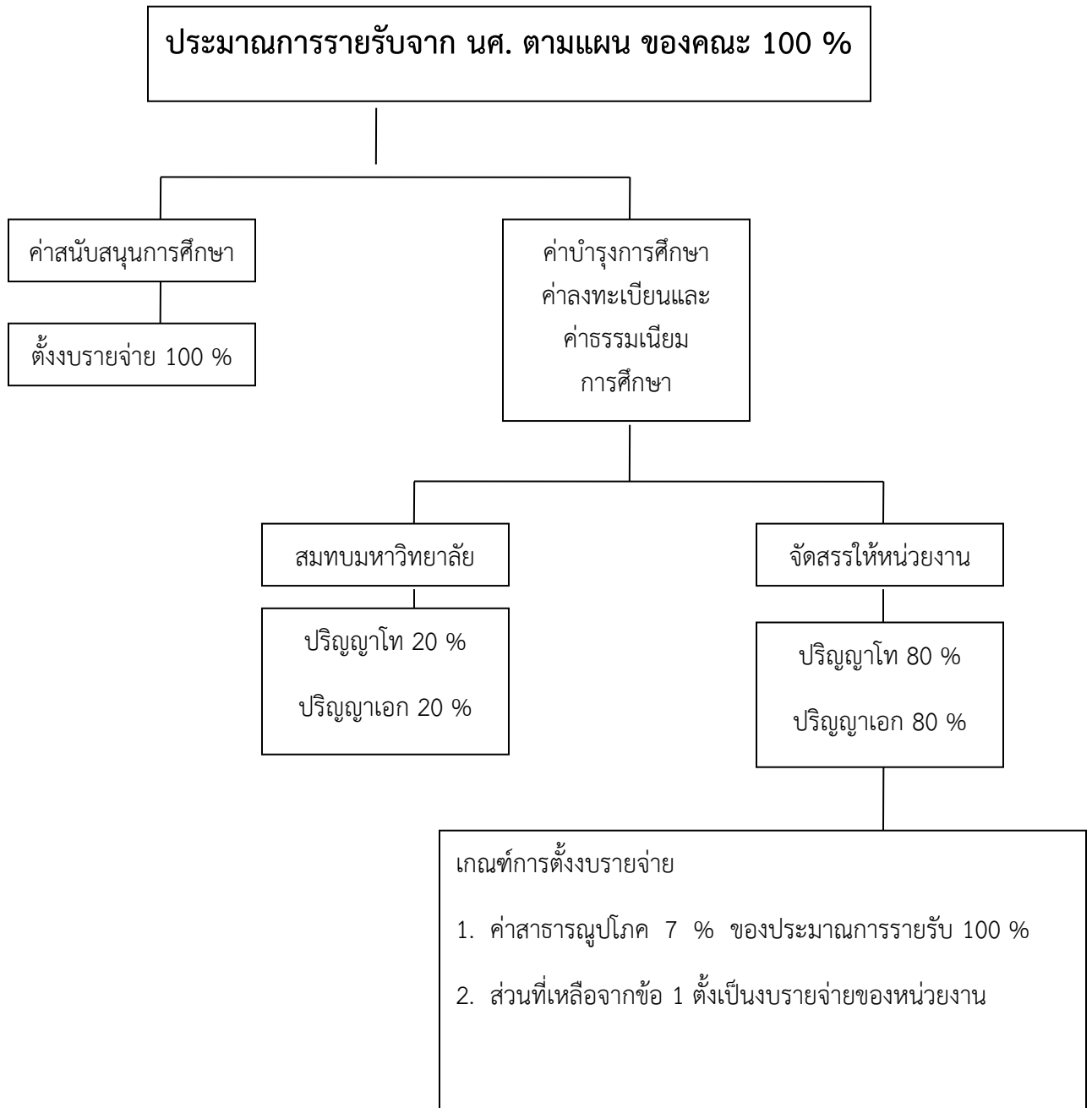
5. เกณฑ์การจัดสรรงบประมาณเงินรายได้ ปริญญาโท ภาคปกติ



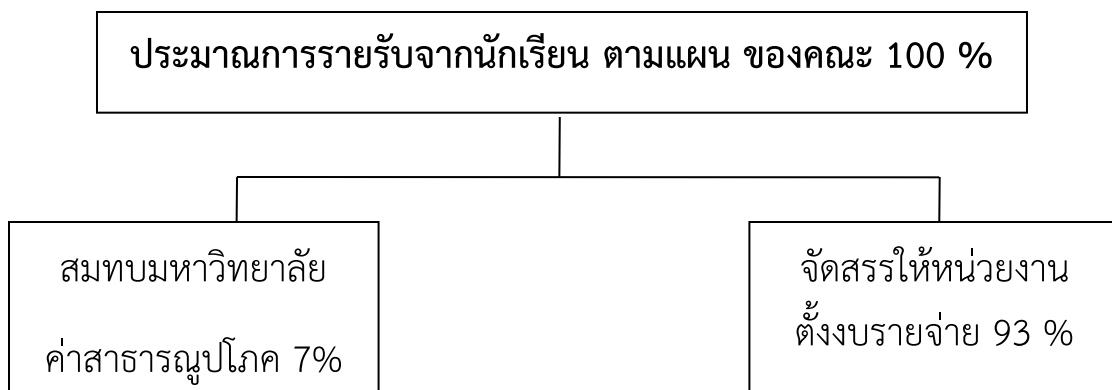
6. เกณฑ์การจัดสรรงบประมาณเงินรายได้ ปริญญาเอก ภาคปกติ



7. เกณฑ์การจัดสรรงบประมาณเงินรายได้ ป.โท ป.เอก ภาคพิเศษ



8. เกณฑ์การจัดสรรงบประมาณเงินรายได้ โรงเรียนสาธิตอนุบาลราชมงคลชัยบุรี



9. เกณฑ์การจัดสรรงบประมาณเงินรายได้
โรงเรียนสาธิตนวัตกรรมมหาวิทยาลัยเทคโนโลยีราชมงคลชัยบุรี

